

Министерство образования Красноярского края
краевое государственное бюджетное
профессиональное образовательное учреждение
«Канский технологический колледж»

ПАСПОРТ ПОМЕЩЕНИЯ


Кабинет № 1.12



2024 г.

1. Характеристика мастерской

Площадь кабинета: **101,4 м²**
 Рабочие места: **10**

1.1. Мебель

№ п/п	Наименование имущества	Эскиз	Количество (шт.)	Инвентарный номер
1	Стол компьютерный угловой преподавателя		1	410136002485
2	Сиденье ремонтное Nordberg N30S2		12	4354
3	Тумба подкатная		1	4612
5	Подставка под системный блок		1	4470
6	Кресло офисное		1	4383
7	Тележка инструментальная WDS-0		10	4433
8	Верстак бестумбовый - ВП 1		10	4431

9	Учебная кабинка для электромонтажа		10	410136002329, 410136002330, 410136002332 – 410136002334, 410136002336 - 410136002340
10	Стенд поиска неисправностей		1	

1.2. Технические средства обучения и вспомогательное оборудование

№ п/п	Наименование ТСО	Марка	Год приобретения	Инвентарный номер
1	Автоматизированное рабочее место (Системный блок, монитор, кронштейн, ИБП, колонки, веб-камера)	ПК SL Core i3 9100/ 16 Gb DDR4/ 500 Gb SSD/ 2000 Gb HDD/ Intel HD/ 500W/ Samsung 23.8/ Kb+M/ Back-UPS SPIDER/ колонки KYE 31730026400 Genius Speakers SP-Q180, USB, Iron Grey/ Веб-камера GENIUS QCam 6000	2019	210134002504
2	Телевизор	SAMSUNG UE49NU7100UXRU LED	2019	410134002531
3	Подставка для телевизора	Arm Media PT-STAND-11 черный 32" - 65" макс.- 40кг напольный фиксированный	2019	410134002531

1.3. Перечень оборудования для проведения учебной практики

Мастерская электромонтажная

1. Рабочий пост из листового материала, с габаритными размерами 1200x1500x1200 мм, высотой 2400 мм, дающего возможность многократной установки электрооборудования и кабеленесущих систем различного типа;
2. Стол (верстак);
3. Стул;
4. Ящик для материалов;

5. Диэлектрический коврик;
6. Веник и совок;
7. Тиски;
8. Стремянка (2 ступени);
9. Щит ЩУР (щит учетно-распределительный), содержащий: аппараты защиты, прибор учета электроэнергии, устройства дифференциальной защиты;
10. Щит ЩО (щит системы освещения), содержащий: аппараты защиты, аппараты дифференциальной защиты, аппараты автоматического регулирования (реле, таймеры и т.п.);
11. Щит ЩУ (щит управления электродвигателем) содержащий: аппараты защиты (автоматические выключатели, плавкие предохранители, и т.п); аппараты управления (выключатели, контакторы, пускатели и т.п);
12. Кабеленесущие системы различного типа.
13. Щит распределительный межэтажный;
14. Тележка диагностическая закрытая;
15. Контрольно-измерительные приборы (тестер, мультиметр, мегаомметр и т.д.)
16. Наборы инструментов электрика:
 - 16.1. Набор отверток шлицевых диэлектрических до 1000В;
 - 16.2. Набор отверток крестовых диэлектрических до 1000В;
 - 16.3. Набор ключей рожковых диэлектрических до 1000В;
 - 16.4. Губцевый инструмент VDE (пассатижи, боковые кусачки, длинногубцы и т.д.);
 - 16.5. Приспособление для снятия изоляции 0,2-6мм²;
 - 16.6. Клещи обжимные 0,5-6,0 мм² (квадрат);
 - 16.7. Клещи обжимные 0,5-10,0 мм²;
 - 16.8. Прибор для проверки напряжения;
 - 16.9. Молоток;
 - 16.10. Зубило;
 - 16.11. Набор напильников (напильник плоский, напильник круглый, напильник треугольный);
 - 16.12. Дрель аккумуляторная;
 - 16.13. Дрель сетевая;
 - 16.14. Перфоратор;
 - 16.15. Штроборез;
 - 16.16. Набор бит для шуруповерта;
 - 16.17. Коронка по металлу D – 22мм, 20 мм;
 - 16.18. Набор сверл по металлу(D1-10мм);
 - 16.19. Стуло поворотное;
 - 16.20. Торцовый ключ со сменными головками 8-14 мм;
 - 16.21. Ножовка по металлу;
 - 16.22. Болторез;
 - 16.23. Кусачки для работы с проволочным лотком, 600мм;
 - 16.24. Струбцина F-образная;
 - 16.25. Контрольно измерительный инструмент (рулетка, линейка металлическая L - 300мм, угольник металлический L - 200мм, уровень металлический пузырьковый L - 400мм, 600мм);

17. Электродвигатели;
 18. Осветительные устройства различного типа;
 19. Установочные изделия;
 20. Коммутационные аппараты;
 21. Распределительные устройства;
 22. Приборы и аппараты дистанционного, автоматического и телемеханического управления, регулирования и контроля;
 23. Устройства сигнализации, релейной защиты и автоматики;
 24. Электроизмерительные приборы;
 25. Источники оперативного тока.
- «Электропроводка зданий»;
- «Электрооборудование промышленных и гражданских зданий»;
- «Электрический ввод в здание»;
- «Электромонтаж и наладка системы «Умный дом».

Мастерская Слесарных работ

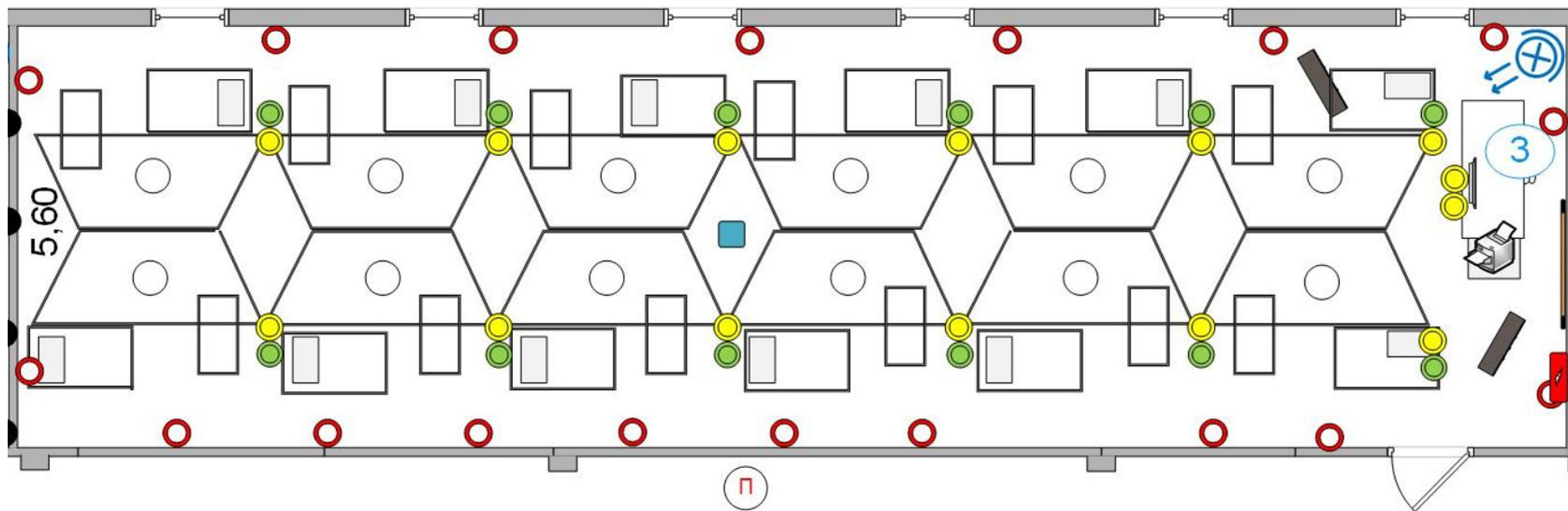
1. Верстак с тисками;
2. Разметочная плита;
3. Кернер;
4. Призма для закрепления цилиндрических деталей;
5. Угольник;
6. Угломер;
7. Молоток;
8. Зубило;
9. Комплект напильников;
10. Сверлильный станок;
11. Набор свёрл;
12. Правильная плита;
13. Ножницы по металлу;
14. Ножовка по металлу;
15. Наборы метчиков и плашек;
16. Степлер для вытяжных заклёпок;
17. Набор зенковок;
18. Заточной станок.

2. Внешний вид аудитории





3. План застройки



4. Программное обеспечение

№	Наименование ПО	Срок действия неисключительных (пользовательских) прав на использование ПО	Кол-во лицензий
Системное и прикладное ПО			
1	Windows 10 Pro 64 бит (WIN HOME 10 Russian OLV NL Each AcademicEdition Legalization GetGenuine Legalization, Windows Professional 10 Russian Upgrade OLV NL Each AcademicEdition Additional Product)	бессрочно	1
2	Microsoft Office Professional 2019 (Office Pro+ Dev SL A Each Academic Non-Specific Professional Plus)	бессрочно	1
3	Microsoft Visio Professional 2019 (Visio Pro Dev SL A Each Academic Non-Specific Professional)	бессрочно	1
4	Microsoft Visual Studio 2019 (Visual Studio Pro User SL A Each Academic Non-Specific Professional)	бессрочно	1
5	Подписка Corel Academic Site License (Corel Academic Site License Level 3 One Year 500-1999 Students, Corel Academic Site License Level 3 Three Year 500-1999 Students)	48 месяцев	1 (на учреждение)
6	Подписка Creative Cloud for teams All Apps ALL Multiple Platforms Multi European Languages LicSub K-12 School Site Device License (25 License Plus) Level 2 (10 - 49) Education 48 month	48 месяцев	14
7	Sky DNS Школа	60 месяцев	14
8	Dr.Web Desktop Security Suite Комплексная защита + Центр управления	60 месяцев	14

№	Наименование ПО	Срок действия неисключительных (пользовательских) прав на использование ПО	Кол-во лицензий
Серверное ПО			
1	Microsoft Windows Server Standard 2019 (Windows Server Std Core 16 SL A Each Academic Non-Specific Standard)	бессрочно	1 (на учреждение)
2	Клиентская лицензия Microsoft Windows, на устройство (Windows Server Dev CAL A Each Academic)	бессрочно	50
3	Клиентская лицензия удаленного рабочего стола Microsoft Windows, на устройство (Windows Remote Desktop Server Dev CAL A Each Academic Non-Specific)	бессрочно	14
4	VMware vSphere 6 Standard (AcademicEdition VMware vSphere 6 Standard Acceleration Kit for 8 processors AcademicEdition Basic Support/Subscription for VMware vSphere 6 Standard Acceleration Kit for 8 processors for 1 year)	бессрочно	1 (на учреждение)
5	Dr.Web Server Security Suite Антивирус + Центр управления	60 месяцев	1

5. Отметка контролирующих лиц о проверке паспорта

Дата	ФИО, Должность	Заключения, указания	Подпись